

Une grande présence dans le secteur aéronautique



61% [2]

Secteur prometteur

3,8 % de croissance du trafic aérien par an en moyenne jusqu'en 2034

Certificat EN 9100: exigence client pour les prestataires du secteur

Enjeux

Se différencier de la concurrence



Assurer la confiance du client



Etre en phase avec les évolutions du secteur aéronautique

Problématique

Comment pérenniser l'activité d'une entreprise de conseil dans le secteur de l'aéronautique?



2 - EN 9100:2016

Les principales évolutions

EN 9100:2016

ISO 9001:2015

- ✓ Enjeux internes et externes
- ✓ Risques et opportunités
- ✓ Planification des modifications
- ✓ Connaissances organisationnelles

Spécificités aéronautiques

- ✓ La maîtrise des prestataires externes
- ✓ Gestion des éléments critiques
- ✓ Maîtrise du transfert d'activités
- ✓ Communication avec les clients et les parties intéressées

Axes de réflexions prioritaires pour les entreprises de services

3 - Démarche de transition de la EN 9100:2016

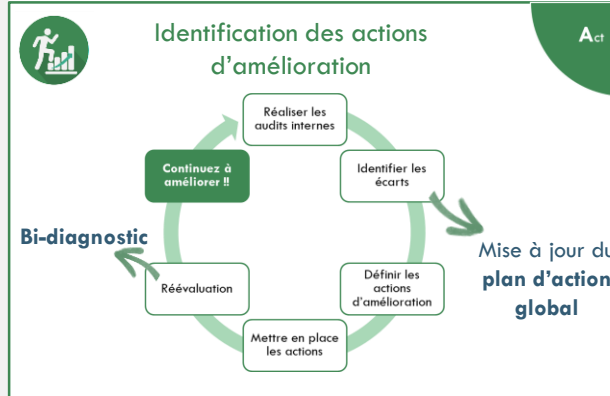
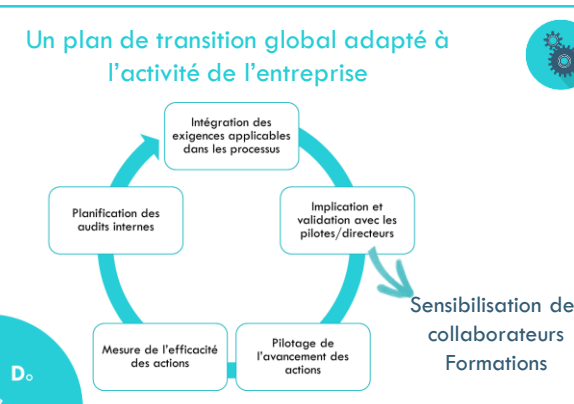


Diagnostic

Réalisation d'une matrice de conformité aux exigences:

- Identification des **exigences non-conformes**

N°	Exigence (EN 9100:2016)	Norme	Applicabilité	Document répondant à l'exigence	Preuve(s) de conformité	Conformité
8. Méthodes des activités opérationnelles:						
8.1. Planification et maîtrise opérationnelles:						
B.1.a	L'organisme doit planifier, mettre en œuvre et vérifier les processus (voir 4.4 - Système de management de la qualité) et les processus nécessaires pour satisfaire aux exigences relatives à la fourniture des produits et à la prestation de services, et réaliser les actions déterminées à l'article 8 - Planification.	ISO 9001	Applicable	1- Doc 1 2- Doc 2 3- Doc 3	1- Præve 1 2- Præve 2	C
B.1.4	L'organisme doit planifier, mettre en œuvre et vérifier des processus, de façon appropriée à l'organisme et au produit, pour prévenir l'effacement des pièces conformes ou l'absence de l'élément de leur réalisation dans le(s) produit(s) fini(s) ou client.	EN 9100	Applicable	1- Doc 1	1- Præve 1	NC
B.2.2	L'organisme doit assurer que: (1) les exigences spéciales relatives aux produits et services sont déterminées	EN 9100	Applicable	1- Doc 1 2- Doc 2	1- Præve 1 2- Præve 2	DA



Outil de bi-diagnostic aux normes EN 9100:2016 et ISO 9001:2015

Evaluation du taux de conformité: **Résultat global et par chapitre**

4 - Bilan

Résultats

- ✓ Amélioration du taux de conformité de **7%**
- ✓ Processus fiables et agiles
- ✓ Engagement des directeurs et des collaborateurs

Critères de succès et Recommandations

- ✓ La communication et l'écoute active
- ✓ L'intégration au sein de l'entreprise
- ✓ S'adapter à l'activité
- ✓ La réalisation du diagnostic
- ✓ La capacité d'analyse et de restitution

Points sensibles

- ✓ La gestion du temps
- ✓ Prioriser les activités
- ✓ La résistance au changement

5- Références bibliographiques

[1] R. BUI, « Numéro Spécial: Top 2016 des ESN », 01-juin-2016.
 [2] IDC et OPIEC, « Cartographie des sociétés de conseil en technologie en France ».
 [3] Syntec Numérique, « Logiciels, conseil et services, conseil en technologie, le marché poursuit sa croissance en 2017: +3% », mars 2017.
 [4] « NF EN ISO 9001 Systèmes de management de la Qualité - Exigences ». Edition AFNOR, www.afnor.org, oct-2015.
 [5] « PR NF EN 9100 Systèmes de management de la Qualité - Exigences pour les Organismes de l'Aéronautique, l'Espace et la Défense ». Edition AFNOR, www.afnor.org, janv-2017.